

COMUNE DI SANFRONT
PROVINCIA DI CUNEO

LAVORI DI COMPLETAMENTO ED ELIMINAZIONE DELLE
BARRIERE ARCHITETTONICHE DELL'EDIFICIO
(DI PROPRIETA' COMUNALE) DENOMINATO EX ASILO
ADIBITO A CENTRO SOCIALE



PROGETTO DEFINITIVO/ESECUTIVO

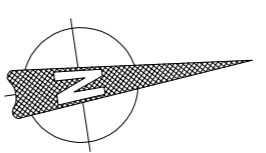
COMMITTENTE: COMUNE DI SANFRONT
Piazza Statuto n°2
C.F. 85002210046

PROGETTISTA: NASI arch. Fabrizio Giacomo
Studio Tecnico Nasi-Carusso s.s.
Via Saluzzo n°34
12024 COSTIGLIONE SALUZZO (CN)
c.f. 02623610041
Tel. e fax: 0175-230225
e-mail: nasicaruso@libero.it

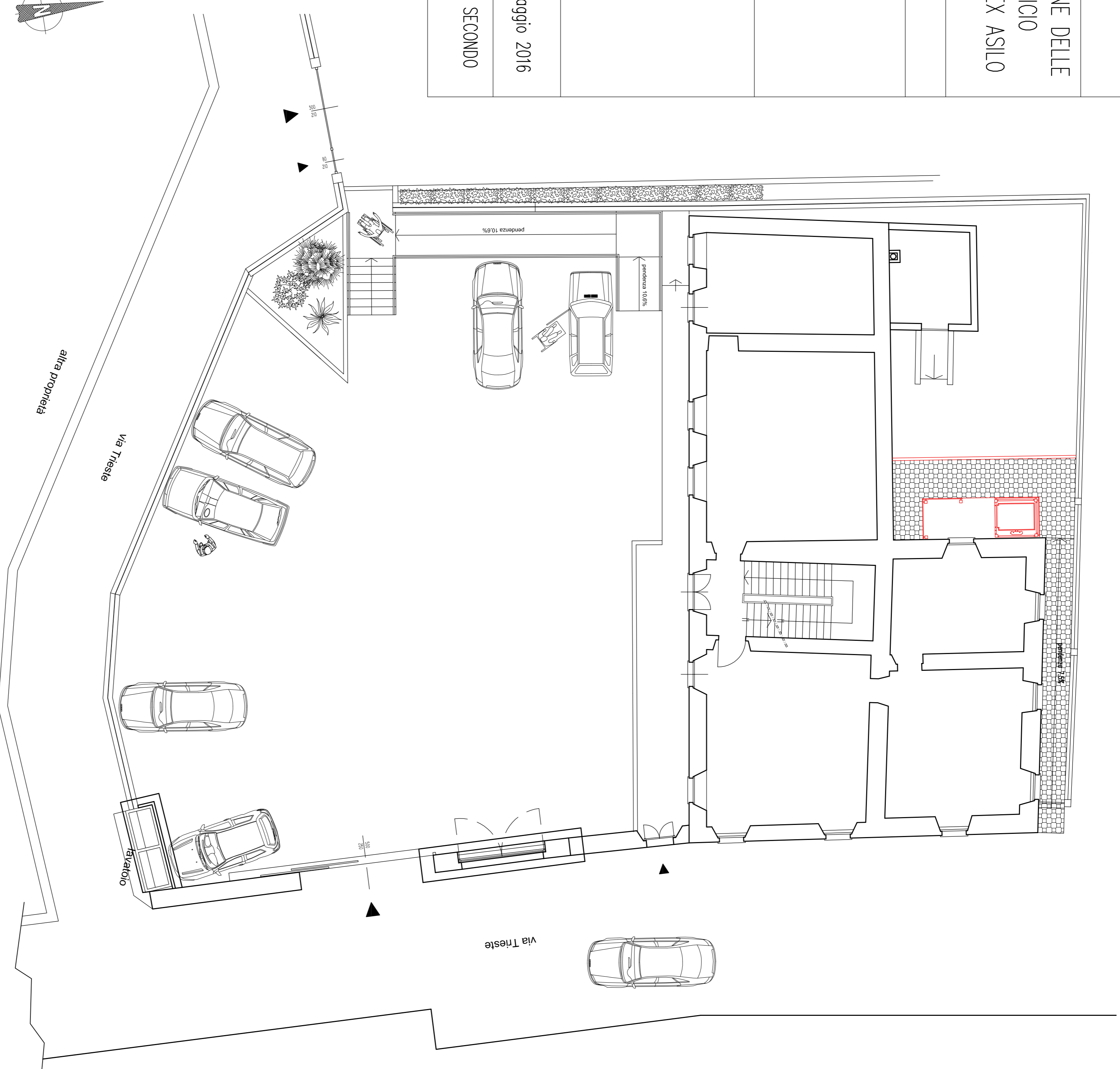
TAVOLA N° 06 SCALA 1:100 DATA: Maggio 2016

OGGETTO: PANTIA PIANO TERRENO – PIANO PRIMO – SECONDO
DEMOLIZIONE – NUOVE OPERE

 DEMOLIZIONE
 NUOVE OPERE



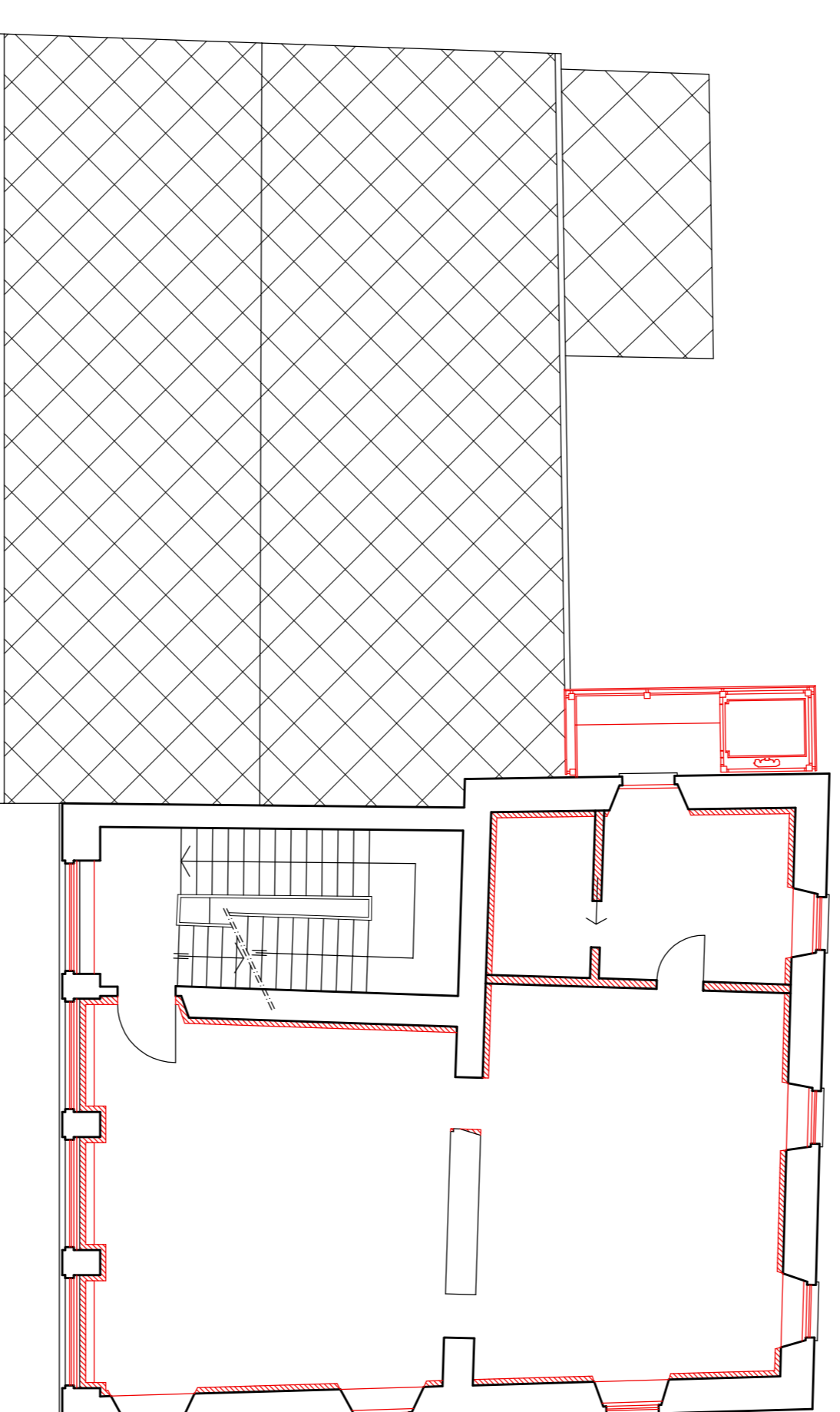
PIANTA PIANO TERRENO



PIANTA PIANO PRIMO



PIANTA PIANO SECONDO



PIANTA PIANO SOTTOTETTO

